

PAPRICA (*Problematic use and Addiction in Primary Care*)

Réalités du repérage des usages de substances et comportements addictifs problématiques en soins premiers : points de vue d'addictologues

PROBLEMATIQUE

Repérage essentiel en soins premiers des troubles addictifs

- Amélioration de la qualité de vie
- Prévention de la morbi-mortalité

Malgré de nombreux tests disponibles, il persiste un important sous-repérage

- 1 situation sur 2 de consommations problématiques est méconnue par le médecin généraliste
- Seulement 9% des médecins posent des questions sur la consommation d'alcool

Une aide au repérage précoce publiée par l'HAS 2015 encourage une approche par substance

OBJECTIF

Explorer les points de vue des addictologues sur le repérage des troubles addictifs en soins premiers

METHODE

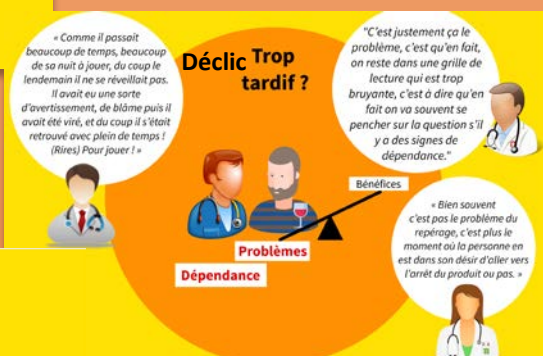
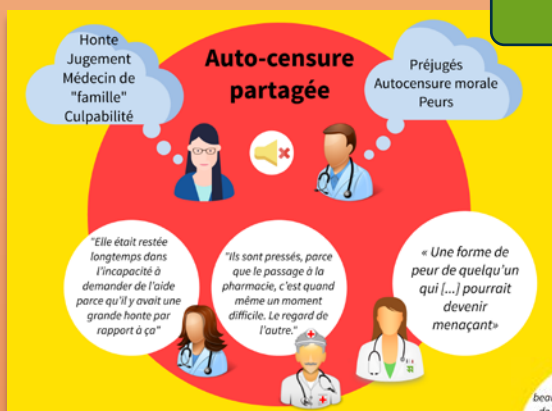
Méthode qualitative par entretien individuel semi-dirigé.

Utilisation d'un canevas d'entretien évolutif
Echantillonnage raisonné
Analyse par **théorisation ancrée**

Retranscription intégrale des verbatims
Codage sur NVivo11[®]
Triangulation des données
Autorisation CPP

RESULTATS

9 entretiens ont été menés (2016-2018) – durée moyenne de 45min
Population d'étude respectant les critères de variabilité maximale



PERSPECTIVES

- **Conceptualisation de freins** au repérage (auto-censure partagée, routine relationnelle)
- Proposition d'outils avec des **items transnosographiques** pour éviter une approche par substance
- **A confronter avec les points de vue des patients addicts**